

body talk

Sybille Hotz

13.05. - 17.07.2016



„Häufig benutze ich für Arbeitstitel Zitate aus Liedtexten, die mich musikalisch in meiner Jugend geprägt haben, sie stehen für ein Gefühl, das assoziativ mit der künstlerischen Arbeit verbunden ist.“ Sybille Hotz

Im Mai 2016 entwickelt **Sybille Hotz** für das Gewächshaus die textile, installative Arbeit **body talk**, welche dem Konzept der suitcase sculptures entspringt. Bei den suitcase sculptures dienen farbige, nicht weiter verarbeitete Stoffbahnen, als Material für eine minimale Raumsulptur. Die Stoffe sind leicht und faltbar - in einem Koffer zu verstauen.

10 Stoffbahnen werden rhythmisch den Innenraum beschreiben. Im Mittelfeld des Raumes überschneiden sich 2 farbige Körper, die installativ eine Beziehung zueinander eingehen und mit ihren unterschiedlichen Farben und Formen kommunizieren – body talk. Die leichten, geschwungenen Farbflächen lassen Musik und Bewegung räumlich und damit greifbar werden. Sie beschreiben dabei eine emotionale und poetische Notation, - anknüpfend an Hotz Installation „the lime tree“ von 2012 bei super bien!

Stellvertretend für die Thematik im künstlerischen Schaffen von **Sybille Hotz** scheint der Titel der Arbeit „my body is my sculpture is my memory is my home“ von 2015 zu stehen. Er verweist auf den Zusammenhang von Psyche und Körper, und die mögliche Einschreibung von Erinnerung in den Körper. **Sybille Hotz** schafft emotionale Räume indem sie textile Zeichnungen, Skulpturen und Installationen physisch erfahrbar macht und Erinnerungen triggert. (www.shotzs.de).

Eröffnung

am Freitag,
den 13.05.2016, 19 Uhr

super bien!

Schwedter Str. 232, 10435 Berlin-Mitte,
www.superbien.de, superbien@gmx.de

Opening hours

outside: 24 hrs
for contact please call
Anne Katrin Stork, 0176 385 465 38

Öffnungszeiten

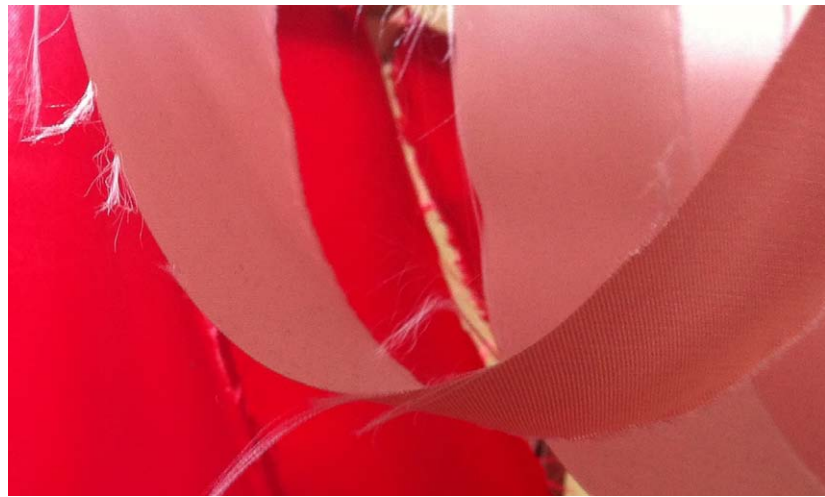
Aussen: 24 Stunden
Termine nach Vereinbarung
Kuratorische Leitung:
Anne Katrin Stork, 0176 385 465 38

Tram M 10: Friedrich-Ludwig-Jahn-Sportpark
Tram 12: Schwedter Straße
U 8: Bernauer Strasse

body talk

Sybille Hotz

13.05. - 17.07.2016



“I often use quotes from song lyrics of my youth, they express a feeling that is associatively linked to the artistic work” Sybille Hotz

Following the concept of the suitcase sculptures, in May 2016 **Sybille Hotz** will create a textile, installative work for the greenhouse. Usually **Sybille Hotz** uses textile material for creating stuffed sculptures, or embroidery on cotton and other fabrics. For the suitcase sculptures she sets the treatment aside – only the pure material, the coloured raw panels, serve as material for a minimalistic spatial sculpture. The material is light and foldable – easy to carry in a suitcase.

10 panels will structure the innerspace of the greenhouse rhythmically, 2 bodies overlapping in the middle of the space, communicating with their different colours and shapes – body talk. The soft, curved colourpanels make music and movement spatially perceptible, creating an emotional and lyrical notation - referring to her installation „under the lime tree“ from 2012 at **super bien!**.

The title „my body is my sculpture is my memory is my home“ from 2015 itemizes the subjects of **Sybille Hotz**'s artistic work. It points out the connection between mind and body and the possibility of an inscription of unconscious memories on the body. **Sybille Hotz** creates emotional spaces by triggering memories and making textile drawings, sculptures and installations physically tangible. (www.shotzs.de).

Eröffnung

am Freitag,
den 13.05.2016, 19 Uhr

super bien!

Schwedter Str. 232, 10435 Berlin-Mitte,
www.superbien.de, superbien@gmx.de

Opening hours

outside: 24 hrs
for contact please call
Anne Katrin Stork, 0176 385 465 38

Öffnungszeiten

Aussen: 24 Stunden
Termine nach Vereinbarung
Kuratorische Leitung:
Anne Katrin Stork, 0176 385 465 38

Tram M 10: Friedrich-Ludwig-Jahn-Sportpark
Tram 12: Schwedter Straße
U 8: Bernauer Strasse